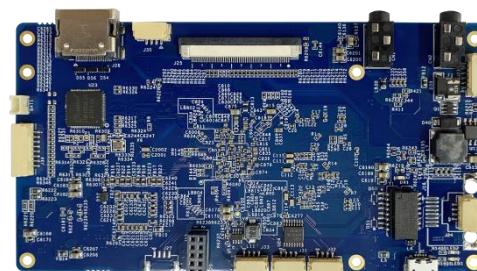


海思编解码板简介



- 视频输入
 - ❖ RJ45 网口：RTSP 流
 - ❖ HDMI_in 接口（可选）：1080P60、1080P50、1080P30、1080P25、720P60、720P50、720P30、.....，各种模式自适应；
- 视频输出接口
 - ❖ HDMI_out 接口：1080P60、1080P50、1080P30、1080P25、720P60、720P50、720P30、.....，各种模式自适应；
- 视频编码

H.264/H.265 格式，编码码率可配置；
- 音频编码

AAC 编码
- ETH（Ethernet 接口）

支持专网 LTE 无线传输模块、自研基带无线传输模块、4G /5G 网络传输、第三方双向链路；
- 网络协议

UDP、TCP/IP 协议
- UART

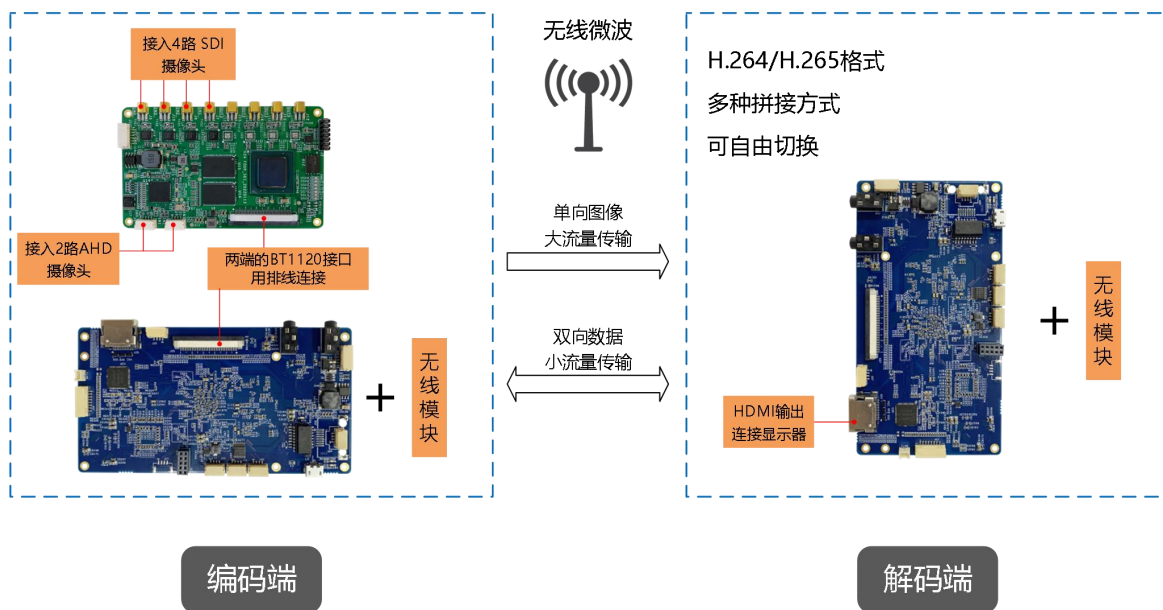
打印串口（TTL3.3V 电平，用于调试）
透传串口（参数调整、配置）
- BT1120 接口

用作编码时：对接 HDMI/SDI 接口板，或者 6 路视频源拼接板，可采集不同接口设备的信号源，连接方式随心选；
用作解码时：对接 7 寸/10 寸 mipi 屏驱动模块，解码后视频在 mipi 屏显示，自由扩展显示；
- 供电电压

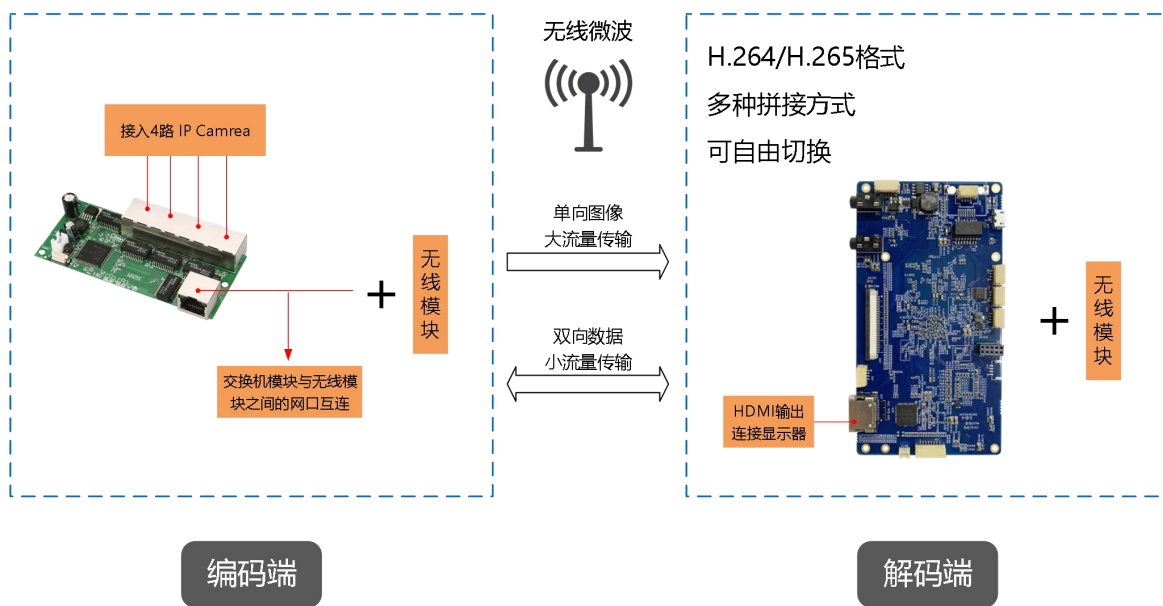
支持电源接入反接保护，宽电压输入 9-30V；

- Micro USB
支持 USB2.0
- 尺寸
120 × 65 mm（不包括接口器件伸出板边的尺寸）
- 重量
46g

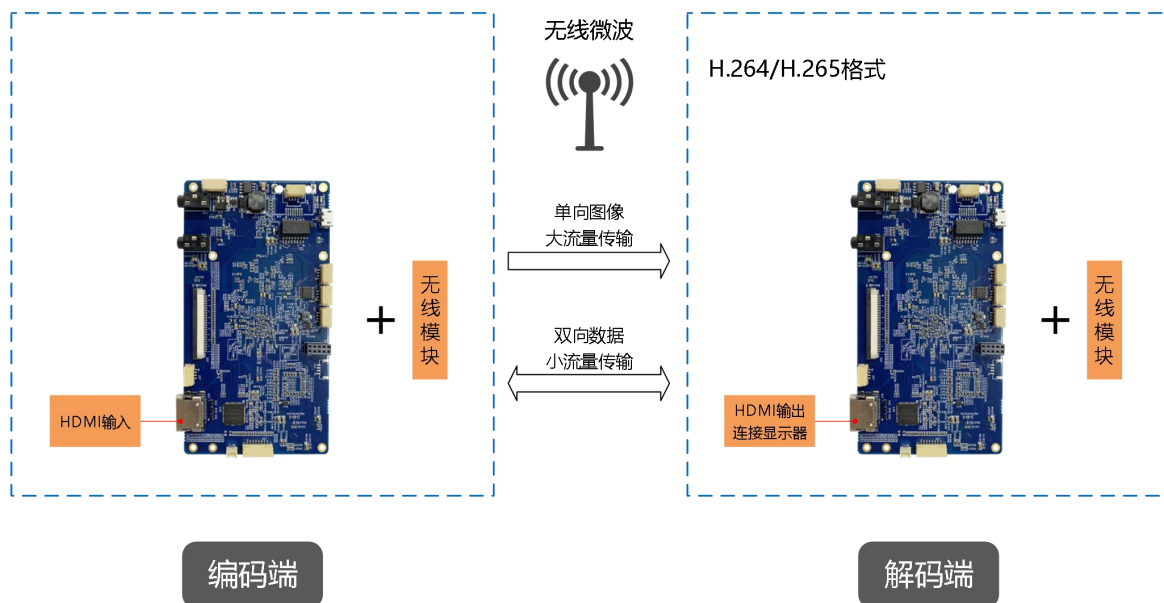
应用场景示例一：4路 SDI 摄像头+2路 AHD 摄像头视频采集无线传输



应用场景示例二：4路网络摄像头视频采集无线传输



应用场景示例三：1路 HDMI 摄像头视频采集无线传输



应用场景示例四：1路/2路 SDI 摄像头视频采集无线传输

