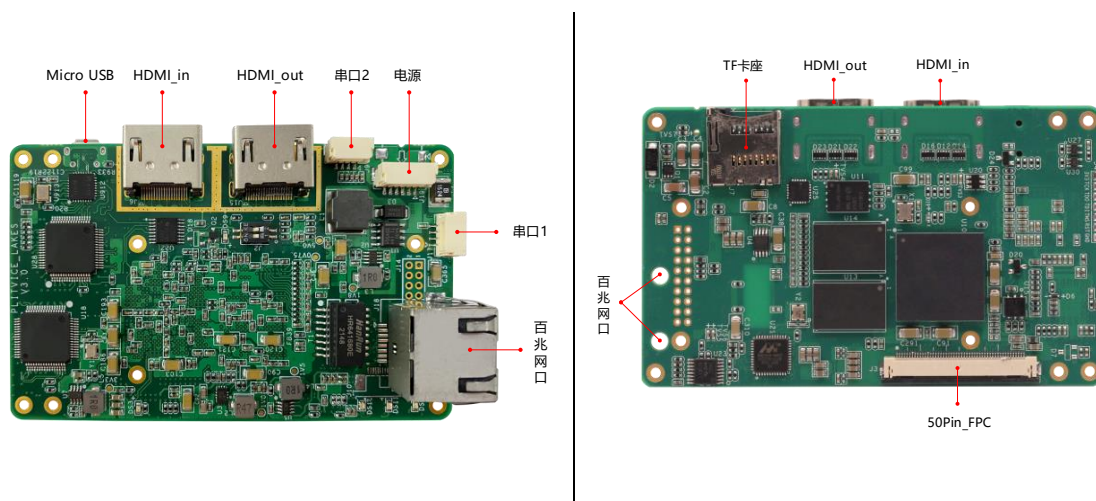


ED20H 编码、解码器

- ◆ 视频编解码最大支持 1080P@60fps 向下兼容各种分辨率、帧率
- ◆ 预留 USB2.0 接口
- ◆ 视频接口支持 HDMI 输入和 HDMI 输出
- ◆ 编解码实现低延时小于 45ms
- ◆ 256 位 AES 加密，安全可靠
- ◆ 编码后的视频流输出接口：RJ45 百兆网口

ED20H 编解码器功能

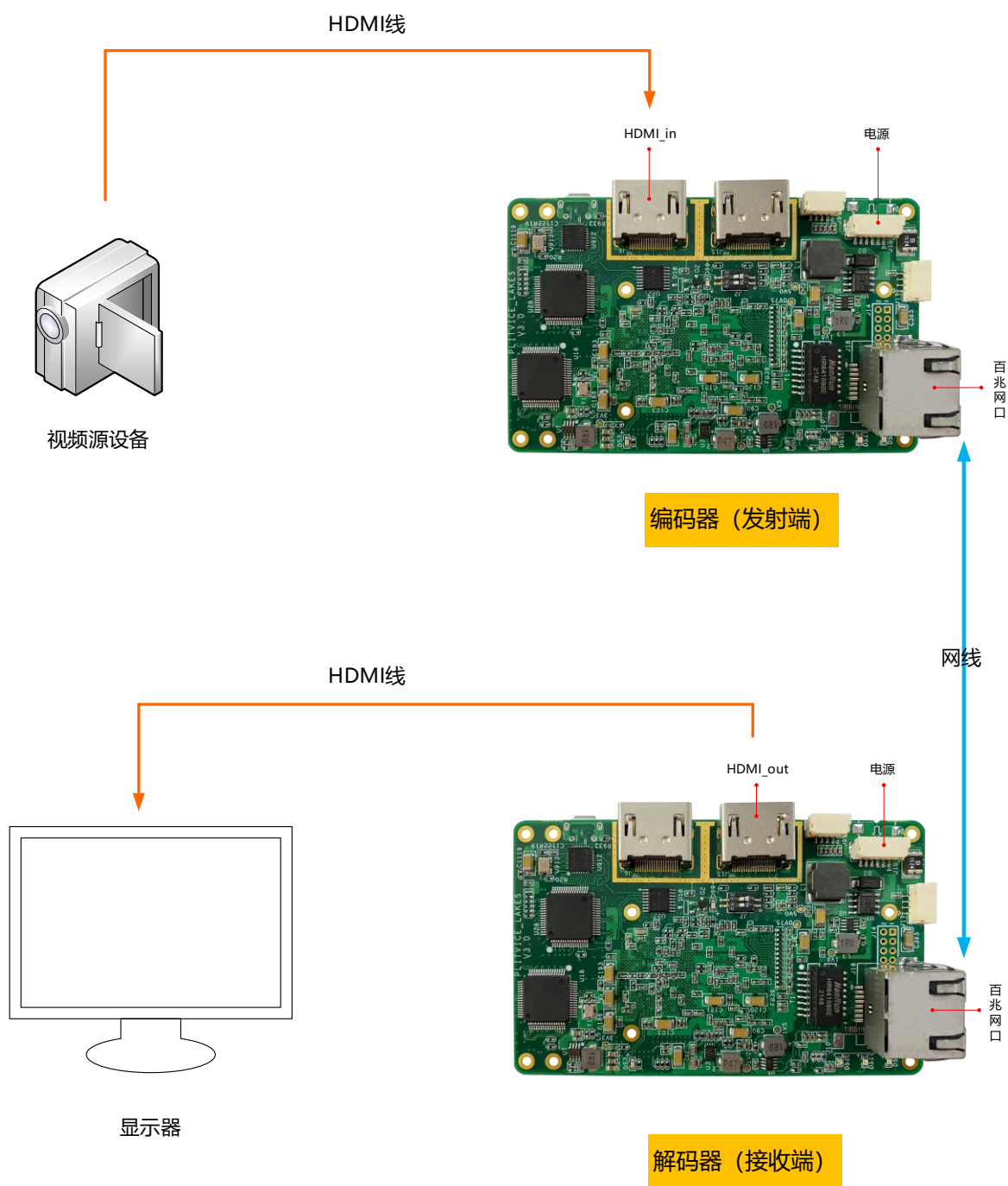


- 视频输入
HDMI_in 接口：1080P60、1080P50、1080P30、1080P25、1080I60、1080I50、720P60、720P50、720P30、.....，各种模式自适应；
- 视频输出
HDMI_out 接口：1080P60、1080P50、1080P30、1080P25、1080I60、1080I50、720P60、720P50、720P30、.....，各种模式自适应；
- 视频编码
H.264 格式，编码码率可配置；
- 百兆网口（Ethernet 接口）
支持对接专网 LTE 无线传输模块、自研基带无线传输模块、4G/5G 网络传输、第三方双向链路；

- 串口 2
TTL3.3V 电平，用于调试；
- 串口 1
参数调整、配置；
- 50pin_FPC 接口
用作编码时：对接 4 路/6 路/8 路视频源拼接模块。
用作解码时：对接 7 寸/10 寸 mipi 屏驱动模块，解码后的视频在 mipi 屏显示；
- TF 卡座
安装已烧录低延时编码程序的 TF 卡，启动和升级程序，以及图像的录制；
- 供电电压
支持电源接入反接保护，宽电压输入 9-30V。
- Micro USB
支持 USB2.0
- 尺寸
90 × 55 mm（不包括接口器件伸出板边的尺寸）
- 重量
40g

应用

ED20H 编解码板作为独立的视频编解码模块，既可以做编码模块也可以做解码模块，两板卡之间通过网口对接，也可以通过网口对接无线链路（专网 LTE 无线传输模块、自研基带无线传输模块、4G/5G 网络、第三方双向链路）。

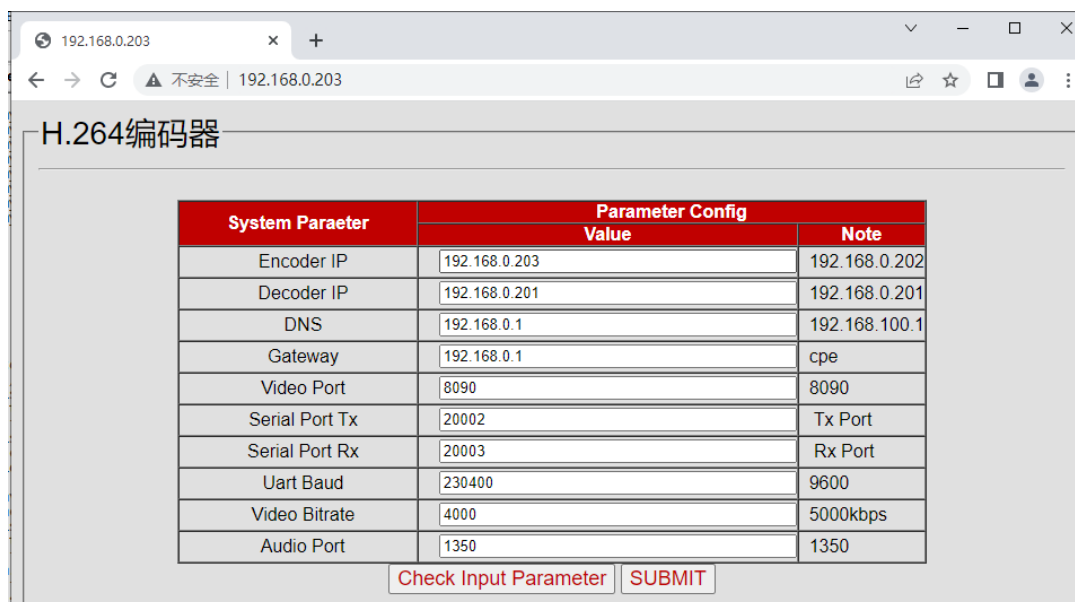


参数修改编码器、解码器的连接方式

- 1, 编码器网口与解码器网口用网线连接, 编码器 HDMI_in 接口通过 HDMI 线连接视频源设备, 编码器上电 12V。
- 2, 解码器 HDMI_out 接口通过 HDMI 线连接到显示屏的 HDMI 接口, 解码器上电 12V。
- 3, 编码器与解码器设置为同一个网段。

4, H.264 编码器

(1)在浏览器中输入编码器的 IP 地址（Encoder IP）要与设置 IP 地址的一致， 初始 IP 地址为 192.168.0.203。



(2) Encoder IP 编码器的 IP 地址

Decoder IP 解码器的 IP 地址

Video Port 视频口

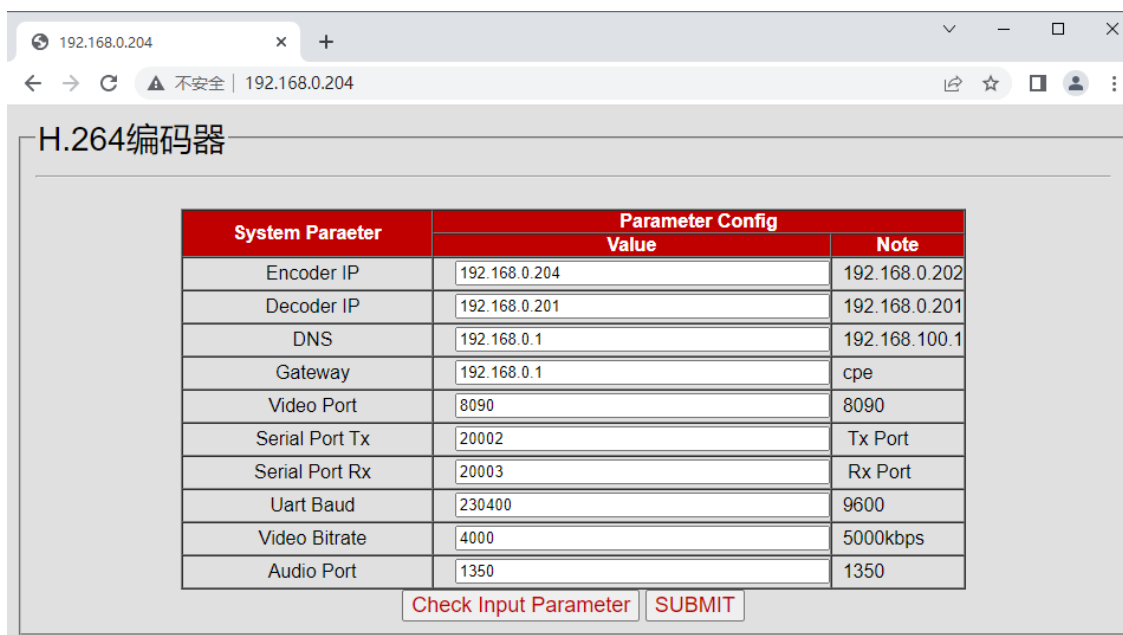
Uart Baud 数传波特率（最大为 230400）

Video Bitrate 视频码流

Audio Port 音频口

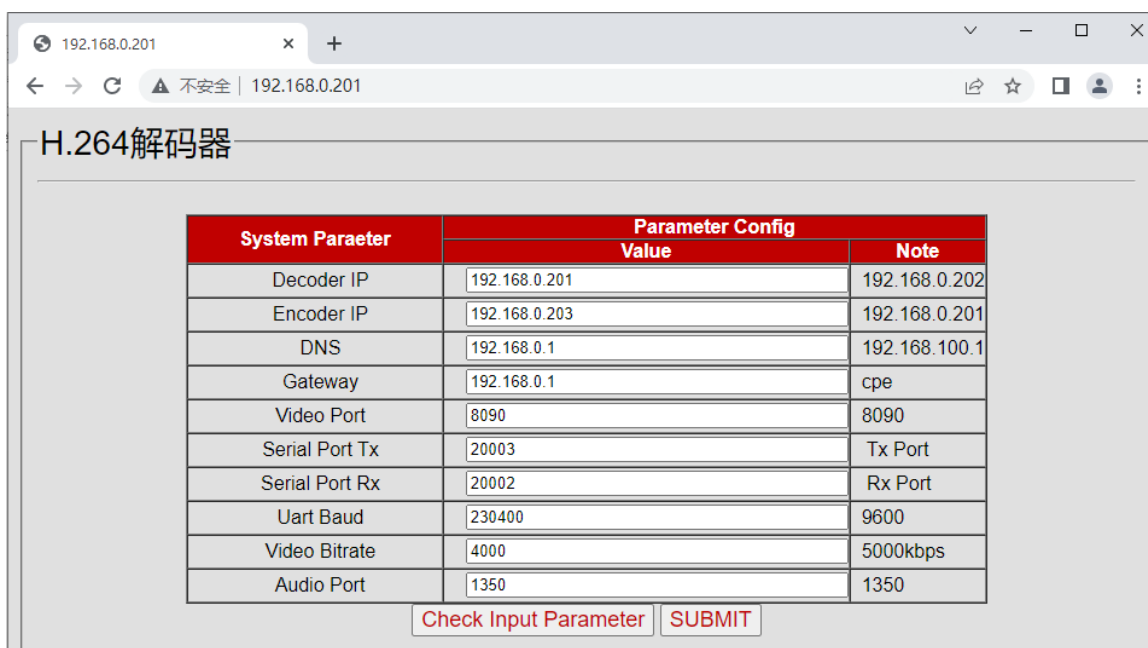
图中参数可根据需求更改，在 value 这一列中输入更改的值，更改完成后点击 SUBMIT 提交，然后编码器重新上电，在浏览器中输入修改后的编码器 IP 地址（Encoder IP），如 192.168.0.204，可以查看编码器的参数。





5, H.264 解码器

(1)在浏览器中输入解码器的 IP 地址（Decoder IP），要与配置的 IP 地址一致，初始的 IP 地址为 192.168.0.201。



(2) Decoder IP 解码器的 IP 地址

Encoder IP 编码器的 IP 地址

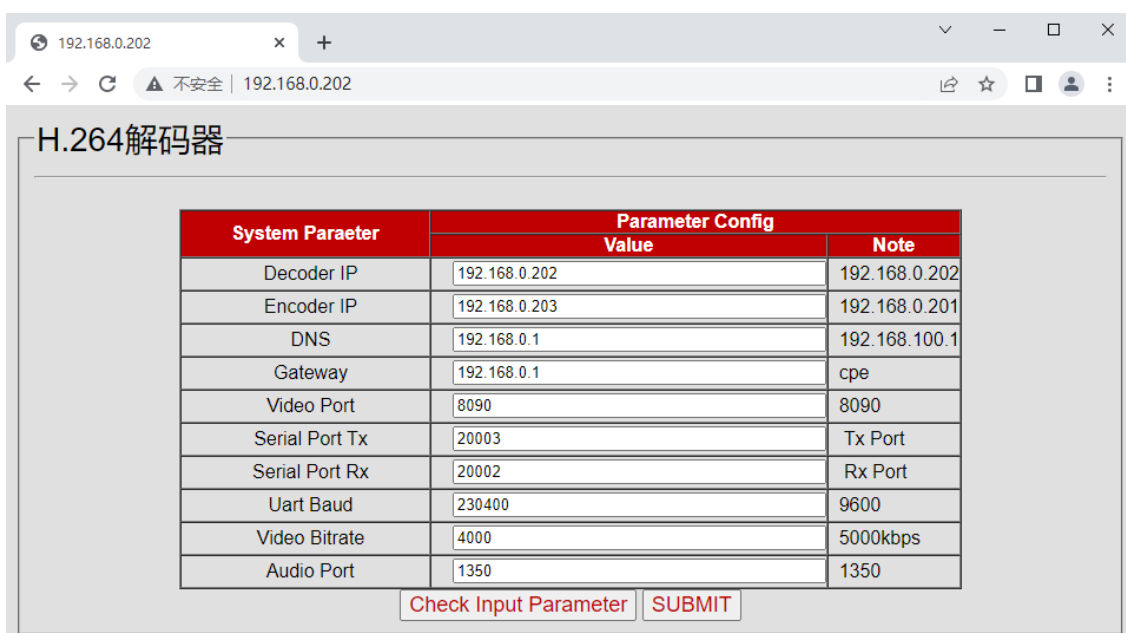
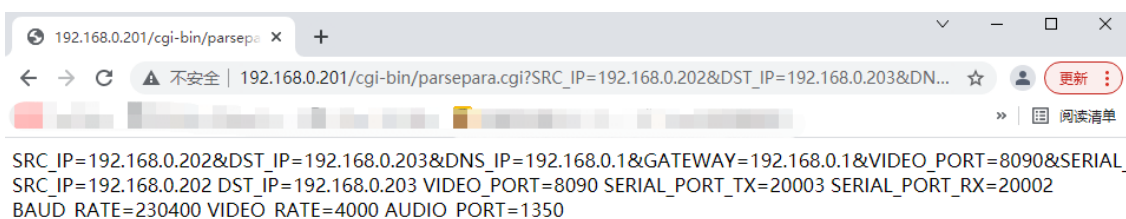
Video Port 视频口

Uart Baud 数传波特率（最大为 230400）

Video Bitrate 视频码流

Audio Port 音频口

图中参数可根据需求更改，在 value 这一列中输入更改的值，更改完成后点击 SUBMIT 提交，然后解码器重新上电，在浏览器中输入修改后的解码器 IP 地址（Decoder IP），如 192.168.0.202，可以查看解码器的参数。



- 6, 编码器的 Encoder IP 与解码器的 Encoder IP 一致;
编码器的 Decoder IP 与解码器的 Decoder IP 一致。

192.168.0.204

不安全 | 192.168.0.204

H.264编码器

System Paraeter	Parameter Config	
	Value	Note
Encoder IP	192.168.0.204	192.168.0.202
Decoder IP	192.168.0.202	192.168.0.201
DNS	192.168.0.1	192.168.100.1
Gateway	192.168.0.1	cpe
Video Port	8090	8090
Serial Port Tx	20002	Tx Port
Serial Port Rx	20003	Rx Port
Uart Baud	230400	9600
Video Bitrate	4000	5000kbps
Audio Port	1350	1350

Check Input Parameter SUBMIT

192.168.0.202

不安全 | 192.168.0.202

H.264解码器

System Paraeter	Parameter Config	
	Value	Note
Decoder IP	192.168.0.202	192.168.0.202
Encoder IP	192.168.0.204	192.168.0.201
DNS	192.168.0.1	192.168.100.1
Gateway	192.168.0.1	cpe
Video Port	8090	8090
Serial Port Tx	20003	Tx Port
Serial Port Rx	20002	Rx Port
Uart Baud	230400	9600
Video Bitrate	4000	5000kbps
Audio Port	1350	1350

Check Input Parameter SUBMIT